

デザイン住宅をフリースタイルで

イーコム ホーム

We are happy eco-life support company soden



Masanori Kobayashi

経験豊富な一級建築士が
施主様の夢やこだわりをお聞きしカタチにした
新感覚でのぞみのわが家



Setsuo Akahori

ミライ **Mirai** 施工例
SERIES



Okayama・Mishima M邸



こだわりの空間、優しい動線、
たっぷり収納のリゾート住宅

4LDK 延床面積 / 112.64m² (34.06坪) 1F / 62.13m² 2F / 50.51m²

- 吹抜けのあるワイドで明るく開放的な約20帖のLDK
- キッチンから洗面脱衣室、そして浴室へスムーズに移動できる家事ラク動線
- 2階の主寝室→納戸→ホールへと移動できる動線も魅力のひとつです
- 玄関土間収納、パントリー、大容量ウォークインクローゼット、納戸など充実の収納プラン

Okayama・Mishima H邸



平屋の魅力を随所に生かした
上質な住まい

2LDK 延床面積 / 77.42m² (23.41坪) 1F / 77.42m²

- 明るく開放的な勾配天井のリビング
- 田園風景を意識した陽光が降り注ぐ大きなデッキ
- 洗面、トイレ、お風呂、ランドリーをまとめた奥様目線の家事動線
- 大容量のウォークインクローゼットと玄関土間収納

早島町前潟 **新築建売**

Wedge CITY Maegata
ウェッジシティ
早島町前潟



人気のロケーション
早島のメインスポット



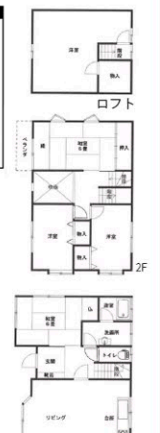
販売価格 **3,380万円** (税込)

土地面積 / 143.15m² (43.30坪) 延床面積 / 91.08m² (27.55坪)

【ウェッジシティ早島町前潟】分譲地概要■所在地 / 都窪郡早島町前潟■交通 / JR早島駅より徒歩14分■地目 / 宅地■用途地域 / 市街化区域第一種住居地域■建ぺい率 / 60%■容積率 / 200%■道路 / 5.4m■私道負担 / 無■引渡し / 相談■取引態様 / 売主■学校 / 早島小学校、早島中学校■2号地確認済証番号: 第2021岡セ建第002186号(確認済証交付日: 令和3年11月2日)■備考 / 上下水道負担全込

岡山市中区福泊 **リノベーション物件**

令和5年5月中旬
完成予定



富山小学校まで徒歩約2分

4LDK+ロフト付(約27m²)

敷地面積 / 132.39m² (40.04坪)

延床面積 / 97.17m² (29.39坪)

販売価格 **2,580万円** (税込)

【中区福泊】中古住宅リノベーション物件概要■所在地 / 岡山市中区福泊■地目 / 宅地■用途地域 / 第一種低層住居専用地域■都市計画 / 市街化区域■建ぺい率 / 50%■容積率 / 100%■平成元年新築 木造スレート2階建■私道負担 / 無■引渡し / 令和5年5月中旬■取引態様 / 売主■学校 / 富山小学校、富山中学校

担当: 大垣

ご見学・お問い合わせは【事前予約歓迎】

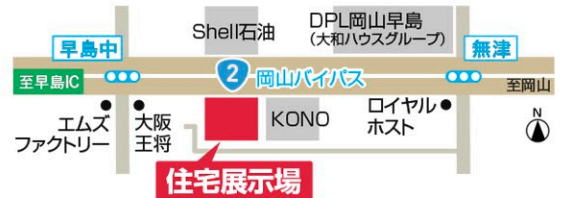
ホームページはこちら

0120-1156-48



10:00-18:00【水曜日定休】 〒701-0304 都窪郡早島町早島3421番地1

※契約済みの場合はご了承ください。※掲載の地図は概略図につき省略されている道路・施設がございます。※掲載の建物イメージCG/パースはイメージで実際とは異なる場合がございます。※エクステリア工事はイメージで実際とは異なります。□広告有効期限 / 令和5年3月末日□広告制作日 / 令和5年2月



倉敷市亀山



ウェッジステージ亀山
 建築条件付分譲地
 利便性と安らぎの住環境

太陽光発電システム
5kW標準無料搭載
自社責任施工

条件
 ①2023年3月31日までの建物請負契約
 ②当分譲地での建築



号地	面積(坪数)	土地価格(円)
1	済	
2	175.55m ² (53.10坪)	11,200,000
3	173.34m ² (52.43坪)	12,600,000
4	174.06m ² (52.65坪)	12,700,000
5	165.02m ² (49.91坪)	10,700,000

市街化調整区域のため建築許可および建築許可費用が必要です。

岡山市南区箕島

ウェッジタウンまるしま箕島
全9区画第1期販売開始!



号地	面積(坪数)	土地価格(円)
1	217.58m ² (65.81坪)	10,200,000
2	187.88m ² (56.83坪)	9,945,000
3	194.04m ² (58.69坪)	9,977,000
4	205.91m ² (62.28坪)	9,964,000
5	200.96m ² (60.79坪)	10,030,000

【ウェッジタウンまるしま箕島】分譲地概要所在地/岡山市南区箕島/宅地/市街化調整区域/建築条件/60%容積率/200%専私道負担/有引渡し/相談取引形態/販売代理店番号/上下水道負担金別途55万円(税込)、個人開発申請費用別途44万円(税込)



号地	面積(坪数)	土地価格(円)
1	195.21m ² (59.05坪)	8,840,000
1	187.91m ² (56.85坪)	9,030,000
1	195.21m ² (59.05坪)	8,840,000
3	141.00m ² (42.65坪)	7,250,000

市街化調整区域のため個人開発許可および開発費用が必要です。

岡山市南区豊成

Wedge Toyonari
待望の全7区画 豊成



閑静で利便性と快適な
 のぞみのロケーション
芳泉学区



号地	面積(坪数)	土地価格(円)
1	済	
2	183.34m ² (55.45坪)	15,302,000
3	183.33m ² (55.45坪)	15,576,000
4	183.34m ² (55.45坪)	16,134,000
5	151.01m ² (45.68坪)	13,157,000
7	151.02m ² (45.68坪)	商談中
7	151.01m ² (45.68坪)	13,842,000

【ウェッジタウン豊成】分譲地概要所在地/岡山市南区豊成/宅地/市街化調整区域/建築条件/60%容積率/200%専私道負担/有引渡し/相談取引形態/販売代理店番号/上下水道負担金別途55万円(税込)、個人開発申請費用別途44万円(税込)

Wedge Tounshinden

ウェッジタウン当新田

号地	面積(坪数)	土地価格(円)
1	159.72m ² (48.31坪)	13,380,000
2	済	

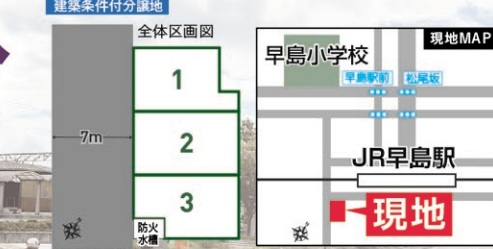
【ウェッジタウン当新田】分譲地概要所在地/岡山市南区当新田/宅地/市街化調整区域/建築条件/60%容積率/200%専私道負担/有引渡し/相談取引形態/販売代理店番号/上下水道負担金別途55万円(税込)、個人開発申請費用別途44万円(税込)

NEW 都窪郡早島町

早島駅まで 徒歩約4分



Wedge Station Hayashima
ウェッジステーション早島
 建築条件付分譲地



号地	面積(坪数)	土地価格(円)
1	182.83m ² (55.30坪)	16,037,000
2	209.59m ² (63.40坪)	19,337,000
3	189.08m ² (57.19坪)	16,585,000

【ウェッジステーション早島】分譲地概要所在地/都窪郡早島町早島/宅地/市街化調整区域/建築条件/60%容積率/200%専私道負担/有引渡し/相談取引形態/販売代理店番号/上下水道負担金別途55万円(税込)、個人開発申請費用別途44万円(税込)

Wedge Front Hayashima
フロントウェッジ早島
 建築条件付分譲地



号地	面積(坪数)	土地価格(円)
1	165.69m ² (50.12坪)	18,544,400
2	165.49m ² (50.06坪)	19,022,800

【フロントウェッジ早島】分譲地概要所在地/都窪郡早島町早島/宅地/市街化調整区域/建築条件/60%容積率/200%専私道負担/有引渡し/相談取引形態/販売代理店番号/上下水道負担金別途55万円(税込)、個人開発申請費用別途44万円(税込)

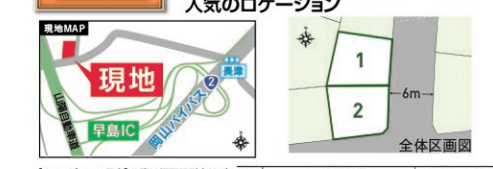
Wedge Garden
ウェッジガーデン早島
 建築条件付分譲地
 早島中学校まで徒歩約4分の快適な住環境



号地	面積(坪数)	土地価格(円)
5	166.20m ² (50.27坪)	12,900,000

【ウェッジガーデン早島】分譲地概要所在地/都窪郡早島町早島/宅地/市街化調整区域/建築条件/60%容積率/200%専私道負担/有引渡し/相談取引形態/販売代理店番号/上下水道負担金別途55万円(税込)、個人開発申請費用別途44万円(税込)

Wedge Terrace
ウェッジテラス早島
 建築条件付分譲地
 早島インターチェンジすぐ近くの人気のロケーション



号地	面積(坪数)	土地価格(円)
1	197.78m ² (59.82坪)	14,867,000
2	192.99m ² (58.37坪)	14,884,000

市街化調整区域のため個人開発許可または建築許可および申請費用が必要です。

Wedge One
ウェッジワン早島
 建築条件付分譲地
 早島小学校まで徒歩約9分の人気スポット



号地	面積(坪数)	土地価格(円)
1	101.50m ² (30.70坪)	7,700,000

【ウェッジワン早島】分譲地概要所在地/都窪郡早島町早島/宅地/市街化調整区域/建築条件/60%容積率/200%専私道負担/有引渡し/相談取引形態/販売代理店番号/上下水道負担金別途55万円(税込)、個人開発申請費用別途44万円(税込)

※契約済みの場合はご了承ください。※掲載の地図は概略図につき省略されている道路・施設がございます。※掲載の建物CGはイメージで実際とは異なる場合がございます。※エクステリア工事はイメージで実際とは異なります。□広告有効期限/令和5年3月末日(広告制作日)/令和5年2月